

Hinge with counterweight for opening the quick closing door - a space saving design, tried and tested many times, optional with pneumatic or hydraulic support.

Scharnier mit Gegengewicht zum Öffnen des Verschlussdeckels - eine platzsparende und vielfach bewährte Konstruktion, auf Wunsch mit pneumatischer oder hydraulischer Unterstützung.

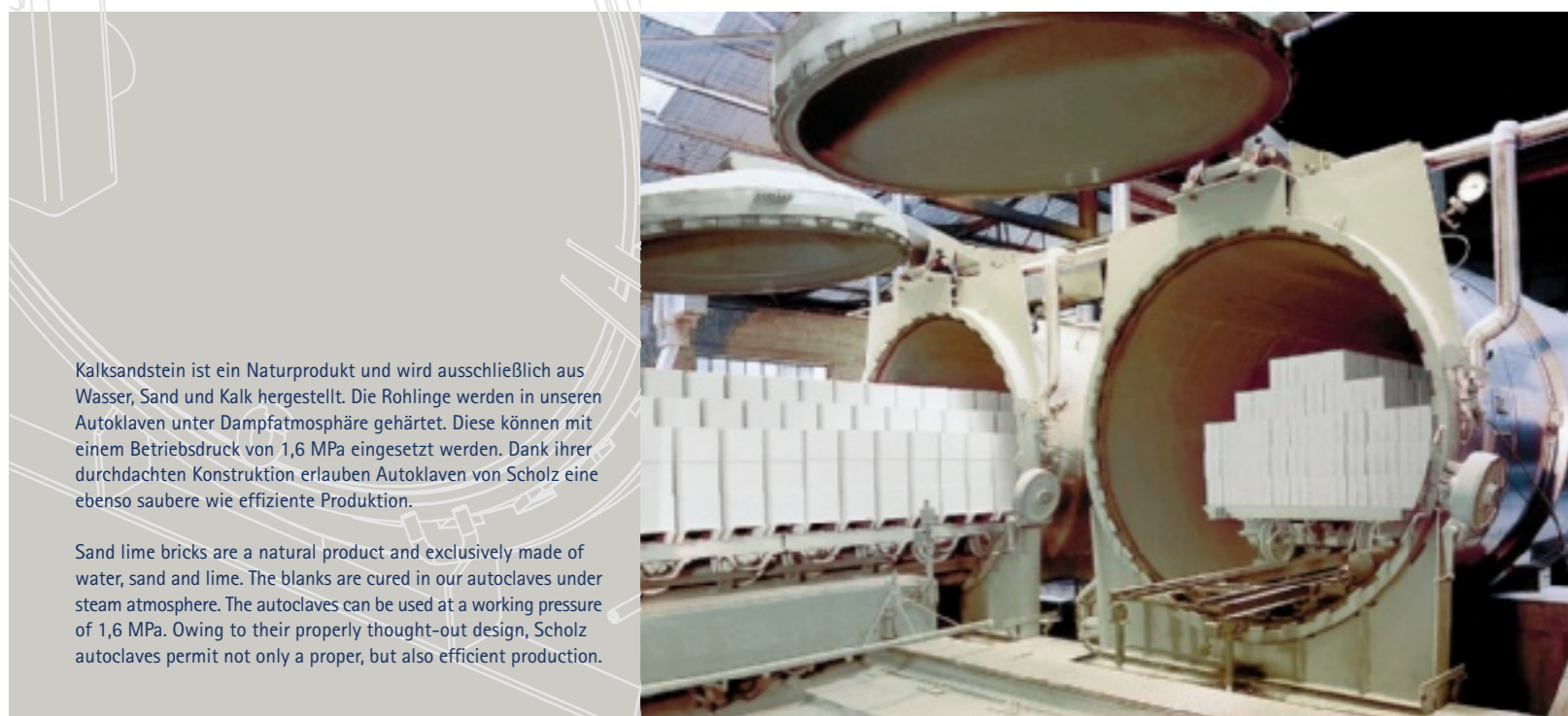


# SCHOLZ Maschinenbau

Maschinenbau Scholz GmbH & Co. KG  
Rottkamp 11  
48653 Coesfeld  
Phone +49.2541.7450  
Fax +49.2541.82741  
Email [info@scholz-mb.de](mailto:info@scholz-mb.de)  
Web [www.scholz-mb.de](http://www.scholz-mb.de)



Autoklaven zur Herstellung dampfgehärteter Baustoffe  
Autoclaves for manufacturing steam-cured building materials



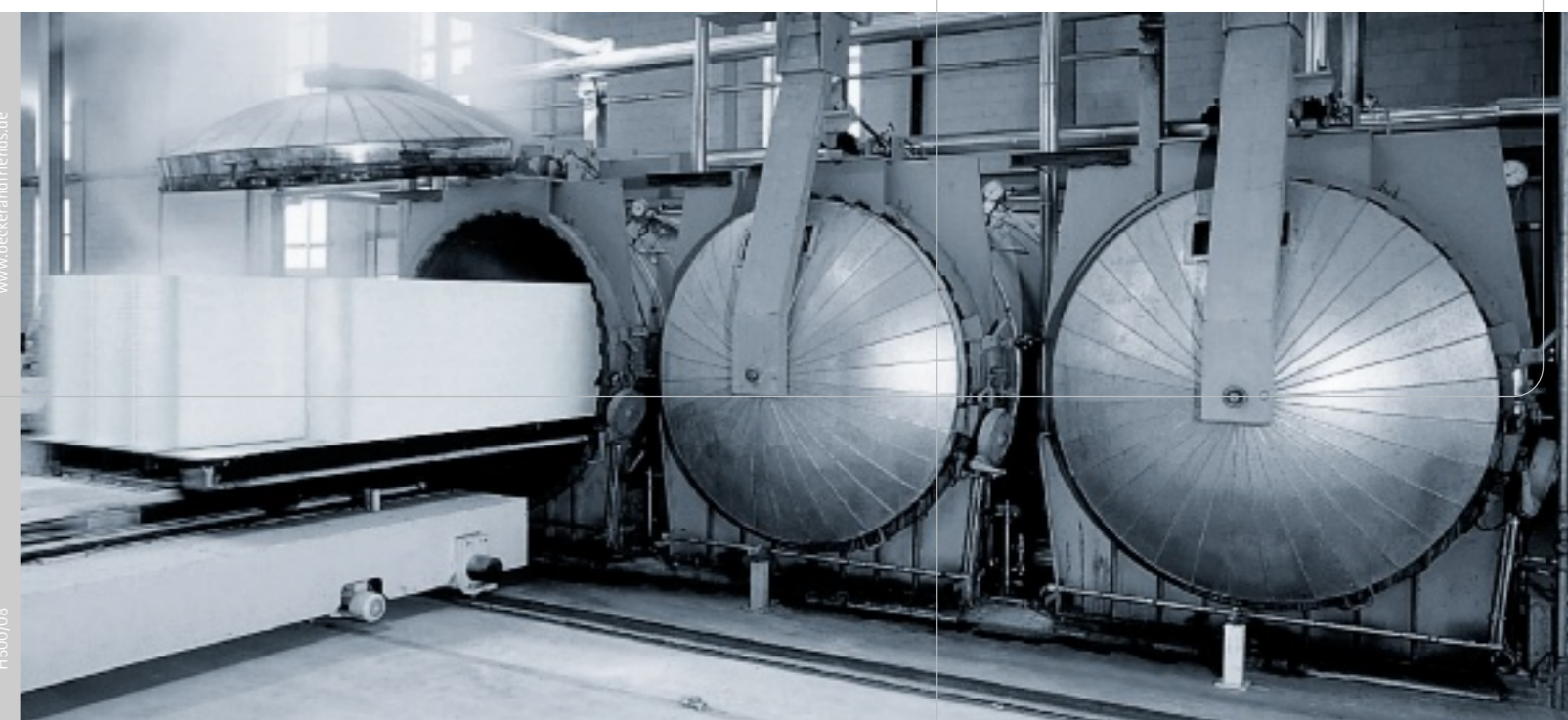
Kalksandstein ist ein Naturprodukt und wird ausschließlich aus Wasser, Sand und Kalk hergestellt. Die Rohlinge werden in unseren Autoklaven unter Dampf Atmosphäre gehärtet. Diese können mit einem Betriebsdruck von 1,6 MPa eingesetzt werden. Dank ihrer durchdachten Konstruktion erlauben Autoklaven von Scholz eine ebenso saubere wie effiziente Produktion.

Sand lime bricks are a natural product and exclusively made of water, sand and lime. The blanks are cured in our autoclaves under steam atmosphere. The autoclaves can be used at a working pressure of 1,6 MPa. Owing to their properly thought-out design, Scholz autoclaves permit not only a proper, but also efficient production.



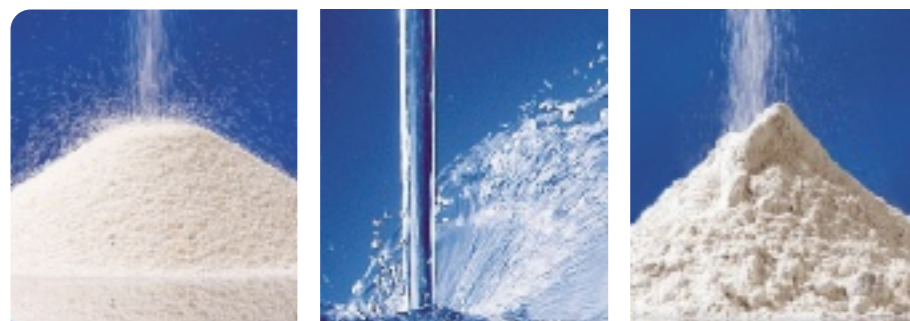
Scholz ist ein innovatives Traditionsunternehmen und wurde bereits 1919 gegründet. 2007 erfolgte der Bau eines neuen, modernen Standortes für die Verwaltung und Produktion.

Scholz, an innovative company with a long-standing tradition, founded in 1919. In 2007 moved to a modern location for administration and production.



[www.beckerautoclaves.de](http://www.beckerautoclaves.de)

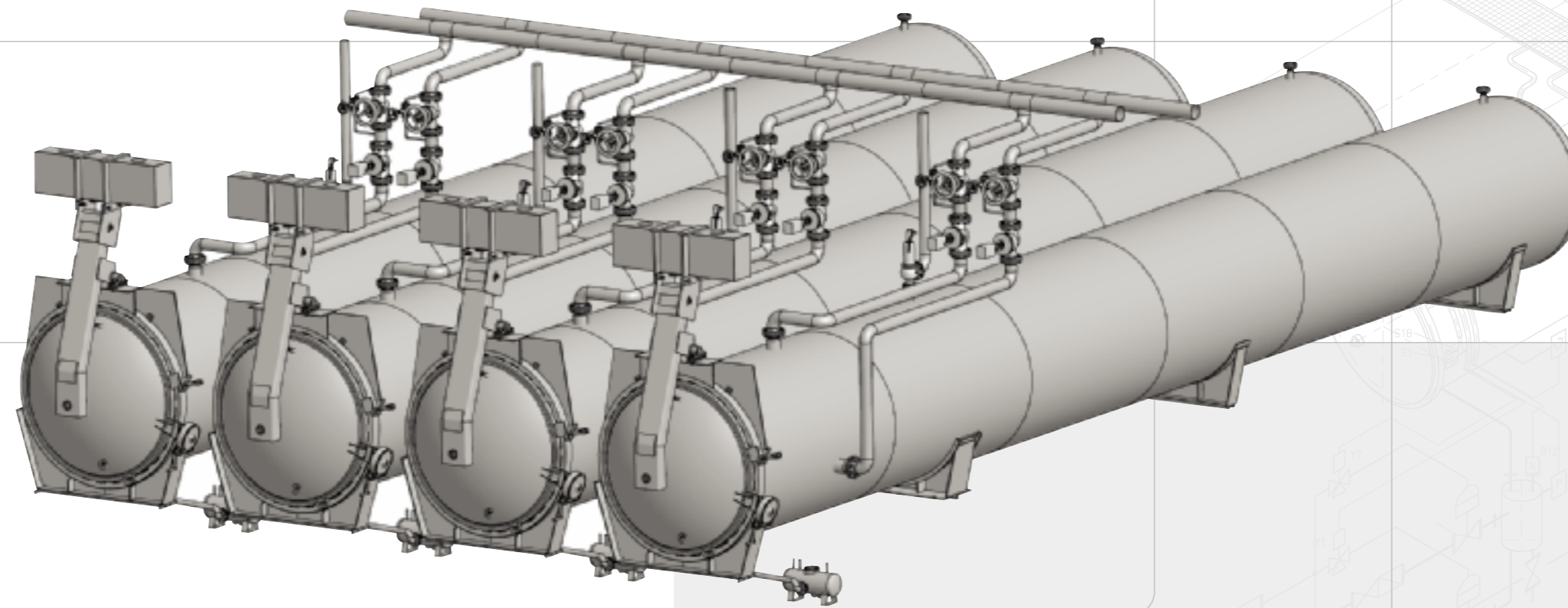
H500/08





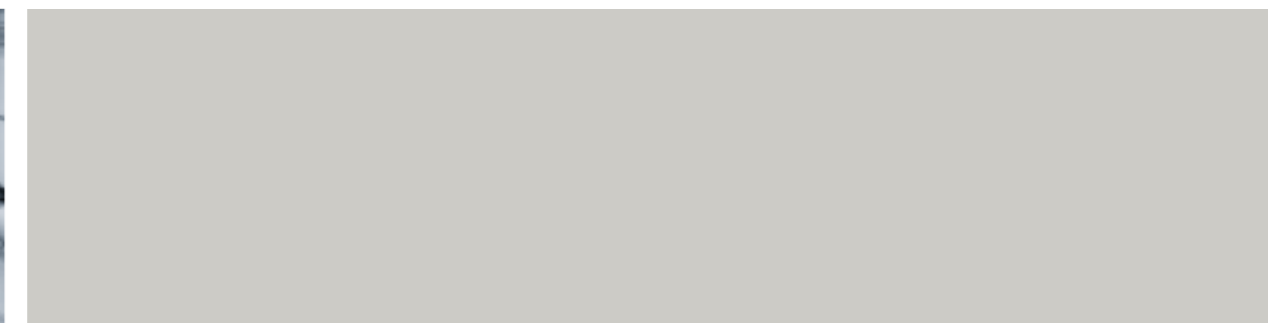
**Erfahrung macht erfolgreich** | Wir sind auf die Lieferung von Härtekesseln spezialisiert, die bei der Herstellung dampfgehärteter Baustoffe, wie z.B. Kalksandstein und Leichtbeton, eingesetzt werden. Konsequenter stellen wir uns auf die Bedürfnisse jedes Kunden ein und bieten ihm auf der Basis unseres Know-hows aus sechs Jahrzehnten eine optimale Auslegung, was Durchmesser, Länge und Betriebsdruck der Kessel betrifft. Unser Qualitätskontrollsystem garantiert dabei stets ein Höchstmaß an Sicherheit und Zuverlässigkeit. Für die Ermittlung der benötigten Energiemenge verfügen wir über umfassende Berechnungsgrundlagen. Autoklaven von Scholz sind auch für die Produktion von Gips, Faserwerkstoffen, Betonelementen und ähnlichen Produkten bestens geeignet. Darüber hinaus umfasst unser Leistungsspektrum die Konstruktion von Zusatzkomponenten wie z.B. Kondensatsysteme, Einfahrwagen und Dampfverteiler.

**Experience makes successful** | We are your specialist for the supply of autoclaves for the production of steam-cured building materials, such as sand lime bricks and aerated concrete. We adapt ourselves to the requirements of every customer and offer him an optimum design with regard to diameter, length and working pressure of the autoclaves, based on our knowhow amassed in six decades. In addition, our quality control system ensures a maximum amount of security and reliability. Extensive documents of calculation are available for the determination of the energy demand. Our autoclaves are also perfectly right for the production of gypsum, fibre materials, concrete elements and similar products. Apart from that, our scope of supply includes the design and fabrication of additional components, such as e.g. condensate systems, feeding bogies and steam valve frames.



**Schema einer Autoklavenanlage** | Die Vernetzung der zahlreichen Leitungen und Rohre wird den jeweiligen Voraussetzungen vor Ort genau angepasst, um so eine optimale Produktion sicherzustellen. Zahlreiche Faktoren wie z.B. Dampfzuführung, energiesparendes Überleiten, Entspannung und Kondensableitung müssen bei der Planung präzise berücksichtigt werden. Dabei unterstützt Sie unser Beratersteam gern! Für die zuverlässige Bestimmung der Dampfmenge pro Charge verfügen wir über alle erforderlichen Berechnungsprogramme.

**Schematic view of an autoklave plant** | The connection of all the lines and pipes is exactly adapted to the individual conditions on site, to ensure an optimum production. Numerous factors, such as e.g. steam supply, energy-saving transfer, depressurization and condensate discharge have to be precisely taken into account in the planning. In this connection, our consulting team will be happy to support you! For the reliable determination of the amount of steam per cycle, we have all the necessary calculating programs available.



Auch bei der Herstellung von Leichtbeton bewähren sich Autoklaven von Scholz und garantieren stets ein Höchstmaß an Wirtschaftlichkeit und Qualität. Der Energieaufwand wird möglichst minimiert. Die dabei eingesetzten Autoklaven sind für einen Betriebsdruck von 1,2 MPa sowie für Vakuum-Einsatzbedingungen ausgelegt.

Also for the production of aerated concrete, autoclaves from Scholz proved to be a very good investment, and they are always a guarantee of very high efficiency and quality. The autoclaves used for this process are designed for a working pressure of 1,2 MPa as well as for vacuum applications.

